

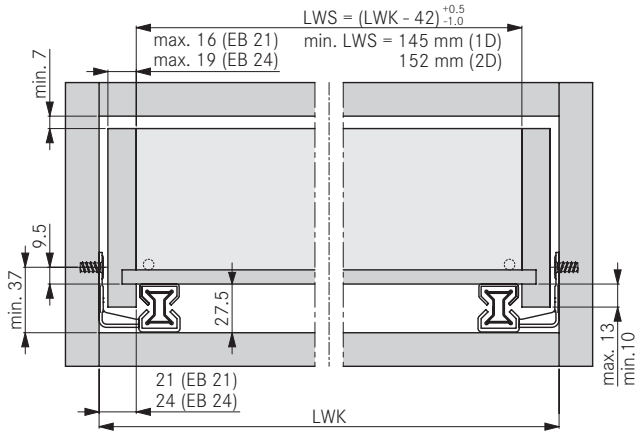
DYNANEO TIPMATIC EB 21/24

Planungshinweise/Installation information/Instructions de planification/Istruzioni per la progettazione/
Indicaciones de planificación/Installations information/Технические данные

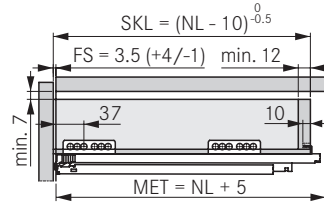
121820 - 01/2024



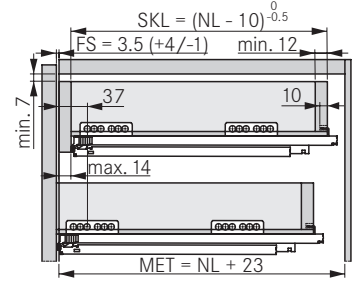
**Einbaumaße/Installation dimensions/Cotes de montage/
Misure di montaggio/Medidas de montaje/Installations mått/
Установочные размеры**



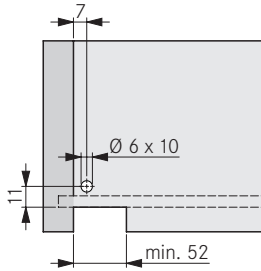
**Schubkasten/Drawer/Tiroir/
Cassetto/Cajón/Låda/
Выдвижной ящик**



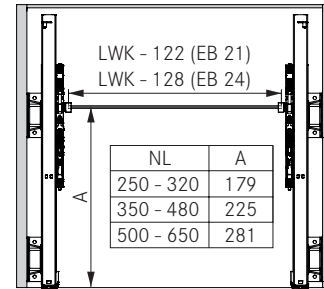
**Innenschub/Inset drawer/Tiroir interieur/
Cassetto interno/Cajón interior/
Innerlåda/ Внутренний выдвижной ящик**



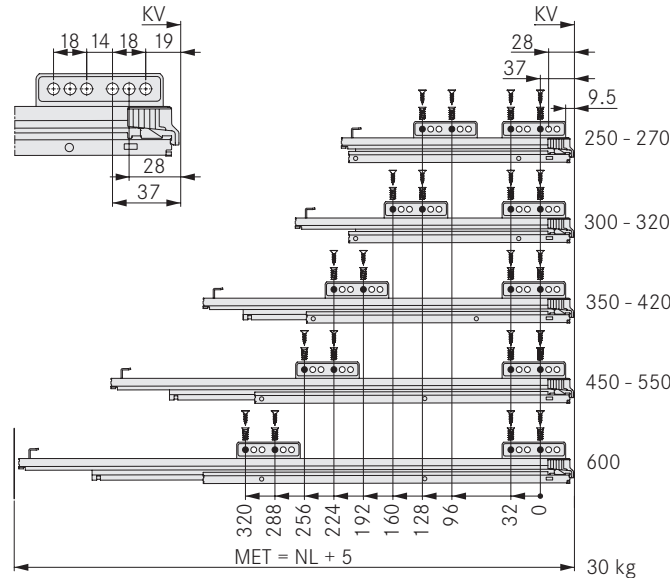
**Rückwandbohrung/Back panel hole/Perçage dos/Foratura nello schienale/
Taladro de la pared trasera/Borring i bakvägg/Отверстие в задней стенке**



**Synchronisationsstange/Synchronisation rod/Barre de liaison/
Barra di sincronizzazione/Barra de sincronización/Synkroniserings stång/
Синхронизирующая штанга**



**Befestigungspositionen für Vollauszug/Fastening positions for full extension slide/Positions de fixation pour sortie totale/Posizioni di fissaggio per estrazione totale/
Posiciones de fijación para guía de extracción completa/Infästningspositioner för fullutdragsskena/Позиции для закрепления направляющих полного выдвижения**



Ø 6,3 x 14 mm

Ø 4 x 16 mm

Ø 7 mm Schraubenkopf
Screw head/Tête de la vis/Testa della vite /Cabeza de tornillo/
Skruvskalle/Головка винта

LEGENDE/LEGEND/LÉGENDE/LEGENDA/LEYENDA/FÖRKORTNINGAR/УСЛОВНЫЕ ОБОЗНАЧЕНИЯ

KV Korpusvorderkante/Front edge of cabinet/
Chant avant caisson/Fondo anteriore del
mobile/Canto frontal del módulo/Framkant
skåp/Передняя кромка корпуса

LWK Lichte Weite Korpus/Inside cabinet width/
Largeur intérieure caisson/Luce libera mobile/
Ancho interior del módulo/ Innermått skåp/
Внутренняя ширина корпуса

LWS Lichte Weite Schubkasten/Internal drawer
width/Largeur intérieure tiroir/Luce libera
cassetto/Ancho interior del cajón/Innermått
låda/Внутр. ширина выдвижного ящика

MET Mindesteinbautiefe/Minimum installation
depth/Profondeur minimum de montage/
Profondità minima d'incasso/Profundidad de
montaje mínima/Minsta inbyggnadsdjup/
Миним. установочная глубина

NL Nennlänge/Nominal length/Longueur
nominale/Lunghessa nominale/Longitud
nominal/Nominell längd/Номинальная длина

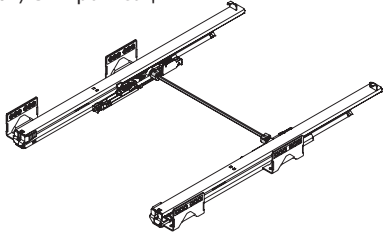
SKL Schubkastenlänge/Length of drawer/
Longueur du tiroir/Lunghessa del cassetto/
Longitud del cajón/Lådlängd/Длина
выдвижного ящика

DYNANEO TIPMATIC EB 21/24

Wichtige Hinweise/Important information/Informations importantes/Avvertenze importanti/Indicaciones importantes/
Viktig information/Важные примечания

Optionales Zubehör/Optional accessories/Accessoires optionnels/Accessori opzionali/Accesorios opcionales/Tillbehör/Дополнительные опции

Synchronisation/Synchronisation/Synchronisation/Sincronizzazione/Sincronización/Synkronisation/Синхронизация



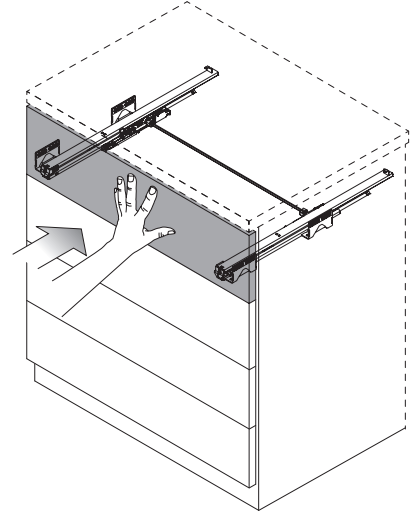
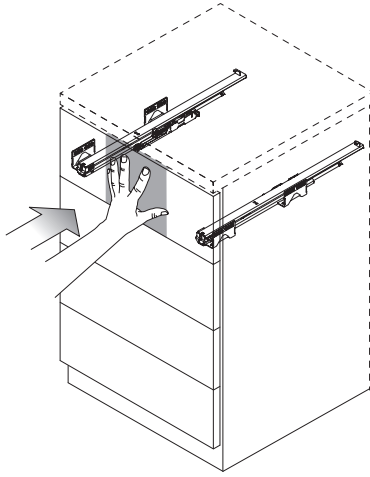
Synchronisationsstangenhalter/Synchronisation bar holder/Support de barre de synchronisation/Supporto per barra di sincronizzazione/Soporte de barra de sincronización/Synkroniseringsstångållare/Держатель синхронизирующей штанги

F137141667

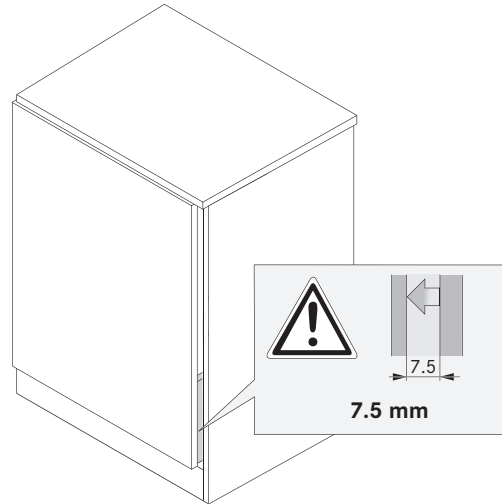
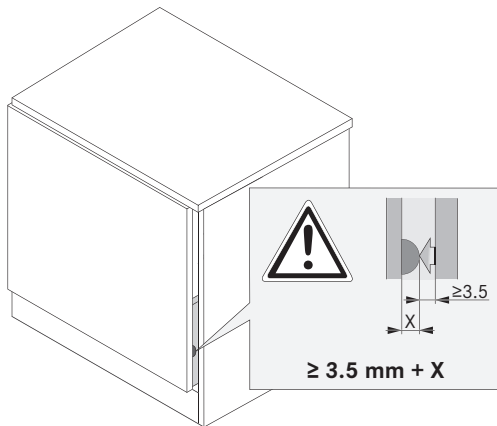
Synchronisationsstange/Synchronisation rod/Barre de liaison/Barra di sincronizzazione/Barra de sincronización/Synkroniseringsstång/Синхронизирующая штанга:

F137141214 (EB 21)

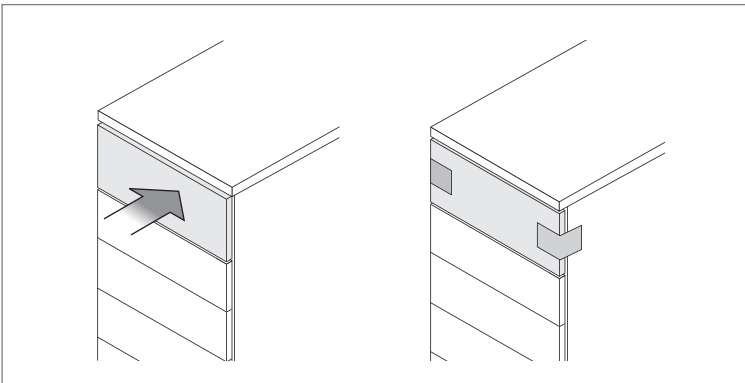
F137141215 (EB 24)



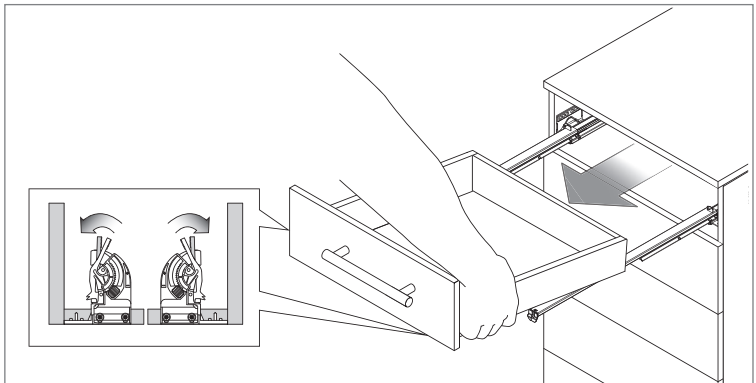
Frontspalteinstellung/Front gap adjustment/ Réglage du jeu de façade/Regolazione del gioco frontale/Regulación de la fuga frontal/Justering av front spalt/Регулировка зазора фасада



Transport/Transport/Transport/Transporto/Transporte/Transport/Транспортировка

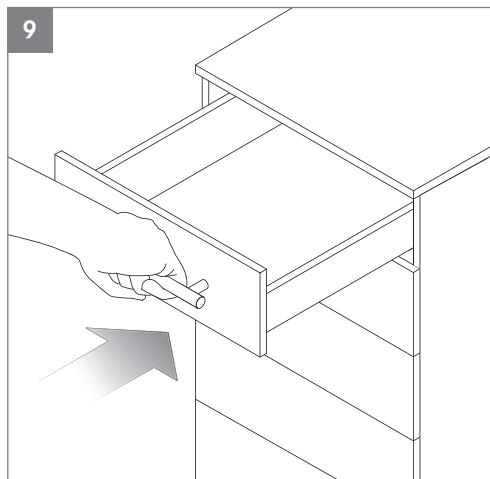
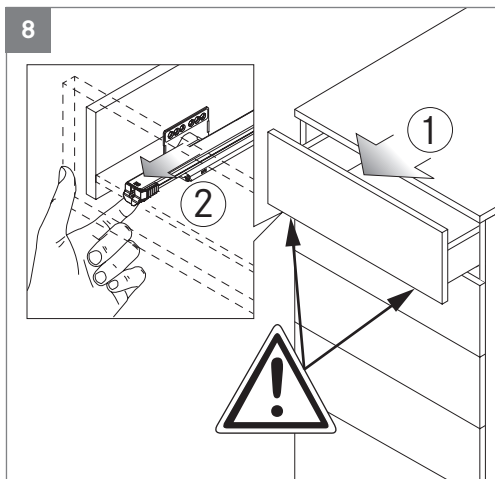
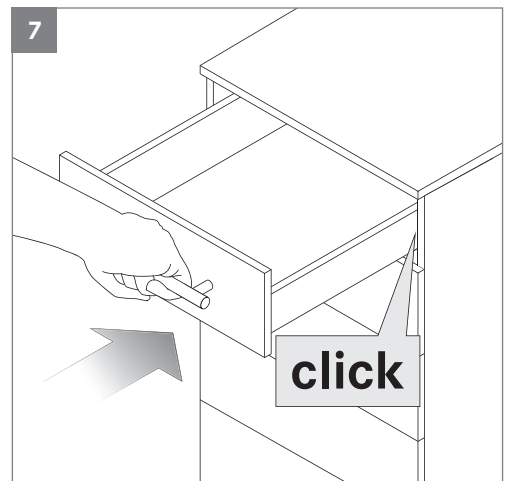
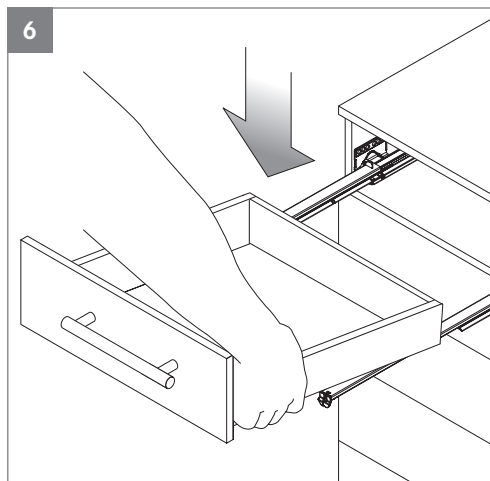
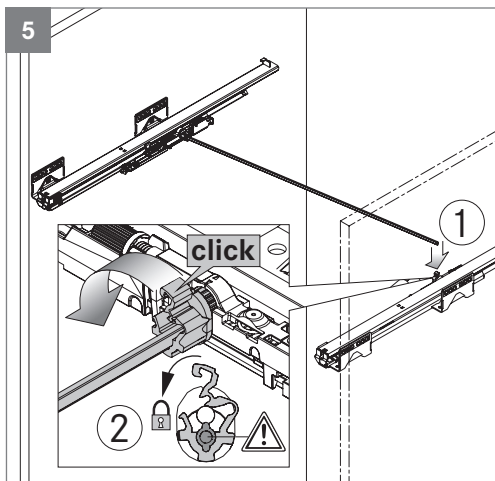
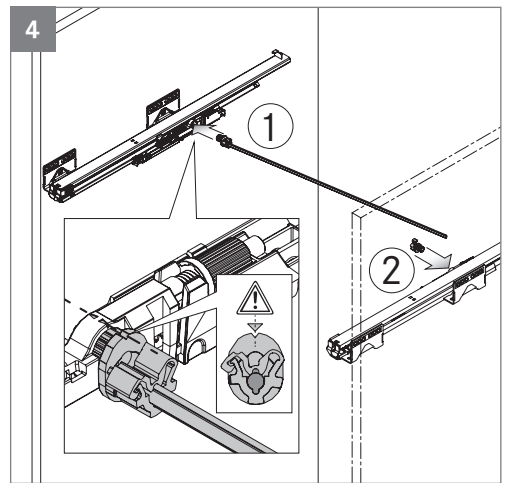
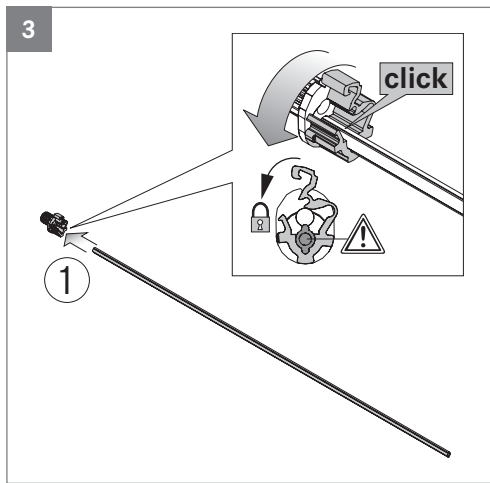
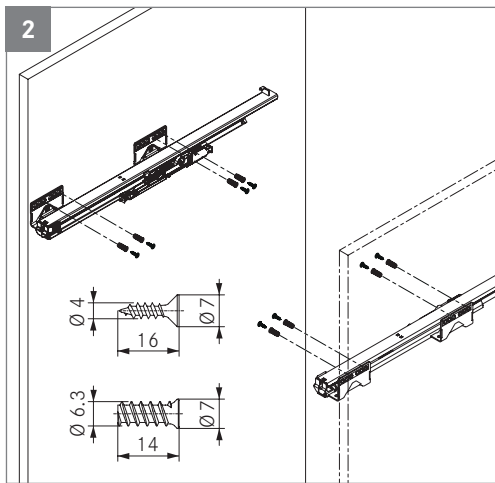
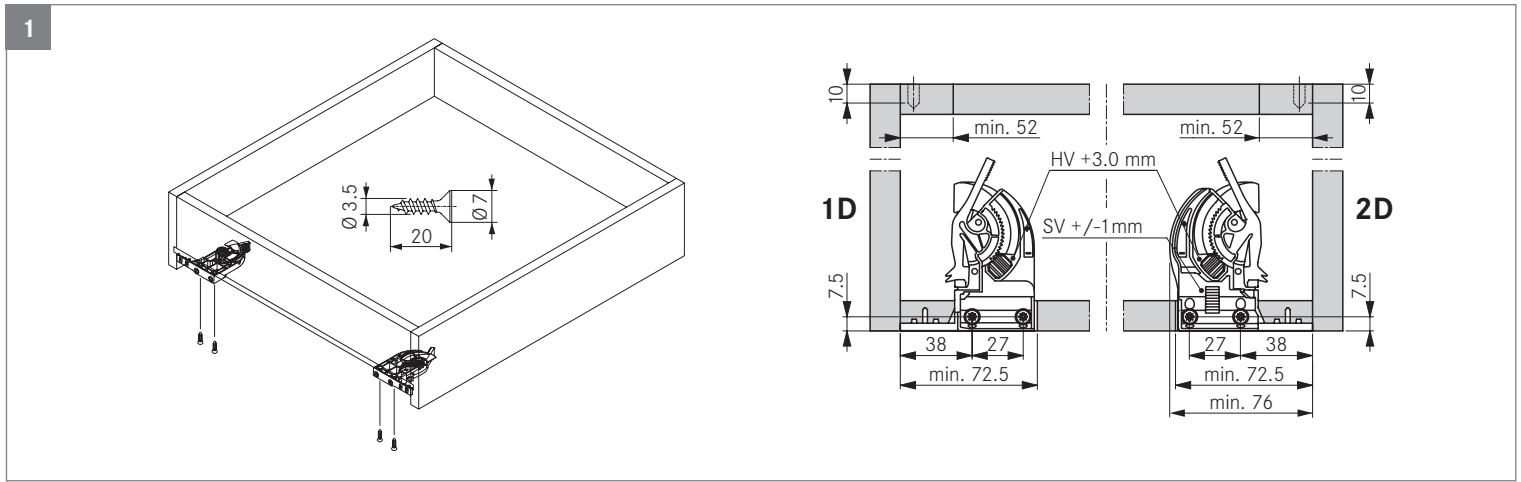


Aushängen/Removal/Décrochement/Sgancio/Descolgar/Demontering/Снятие с направляющих



DYNANEO TIPMATIC EB 21/24

Montage/Assembly/Montage/Montaggio/Montaje/Monteringsanvisning/Монтаж



DYNANEO TIPMATIC EB 21/24

Verstellungen/Adjustment/Réglages/Regolazioni/Ajustes/Justering/Виды регулировки

Frontspalteinstellung/Front gap adjustment/ Réglage du jeu de façade/Regolazione del gioco frontale/Regulación de la fuga frontal/Justering av front spalt/
Регулировка зазора фасада

