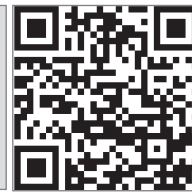


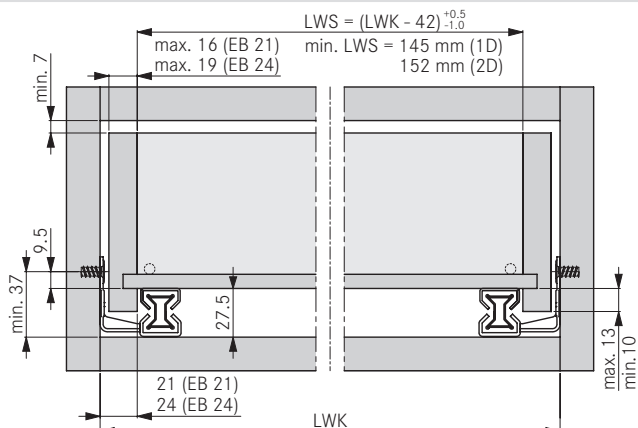
# DYNANEO SOFT-CLOSE EB 21/24

Planungshinweise/Installation information/Instructions de planification/Istruzioni per la progettazione/  
Indicaciones de planificación/Installations information/Технические данные

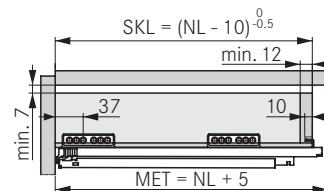
121821 - 01/2024



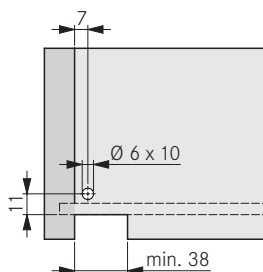
**Einbaumaße/Installation dimensions/Cotes de montage/Misure di montaggio/  
Medidas de montaje/Installations mått/Установочные размеры**



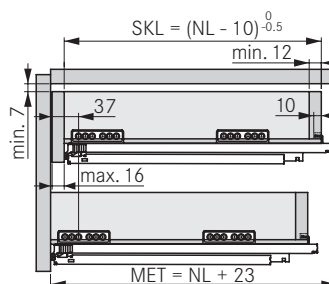
**Schubkasten/Drawer/Tiroir/Cassetto/Cajón/Låda/Выдвижной ящик**



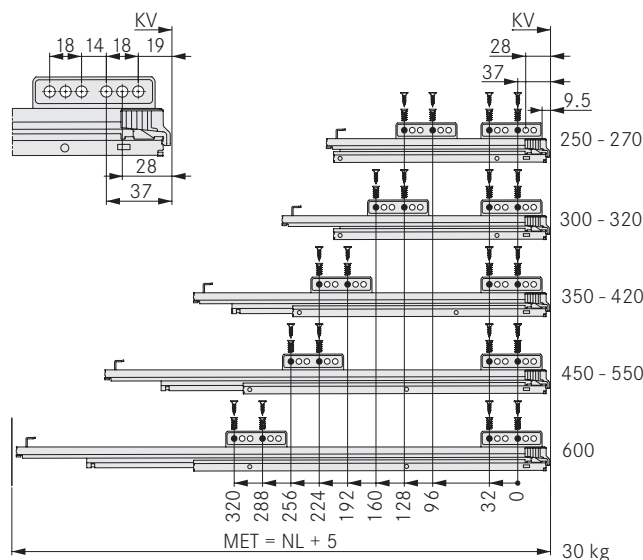
**Rückwandbohrung/Back panel hole/Perçage dos/Foratura nello schienale/Taladro  
de la pared trasera/Borring i bakvägg/Отверстие в задней стенке**



**Innenschub/Inset drawer/Tiroir interieur/Cassetto interno/Cajón interior/  
Innerlåda/ Внутренний выдвижной ящик**



**Befestigungspositionen für Vollauszug/Fastening positions for full extension slide/Positions de fixation pour sortie totale/Posizioni di fissaggio per estrazione totale/  
Posiciones de fijación para guía de extracción completa/Infästningspositioner för fullutdragsskena/Позиции для закрепления направляющих полного выдвижения**



Ø 6,3 x 14 mm

Ø 4 x 16 mm

Ø 7 mm Schraubkopf

Screw head/Tête de la vis/Testa della vite /Cabeza de tornillo/Skruvskalle/Головка винта

## LEGENDE/LEGEND/LÉGENDE/LEGENDA/LEYENDA/FÖRKORTNINGAR/УСЛОВНЫЕ ОБОЗНАЧЕНИЯ

**KV** Korpusvorderkante/Front edge of cabinet/  
Chant avant caisson/Fondo anteriore del  
mobile/Canto frontal del módulo/Framkant  
skåp/Передняя кромка корпуса

**LWK** Lichte Weite Korpus/Inside cabinet width/  
Largeur intérieure caisson/Luce libera mobile/  
Ancho interior del módulo/ Innermått skåp/  
Внутренняя ширина корпуса

**LWS** Lichte Weite Schubkasten/Internal drawer  
width/Largeur intérieure tiroir/Luce libera  
cassetto/Ancho interior del cajón/Innermått  
låda/Внутр. ширина выдвижного ящика

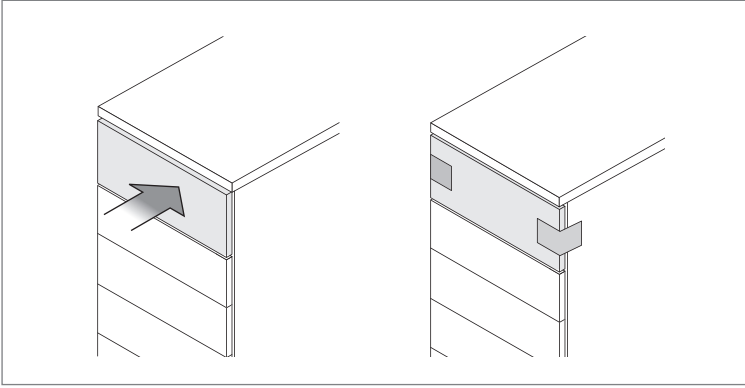
**MET** Mindesteinbautiefe/Minimum installation  
depth/Profondeur minimum de montage/  
Profondità minima d'incasso/Profundidad de  
montaje mínima/Minsta inbyggnadsdjup/  
Миним. установочная глубина

**NL** Nennlänge/Nominal length/Longueur  
nominale/Lunghezza nominale/Longitud  
nominal/Nominell längd/Номинальная длина

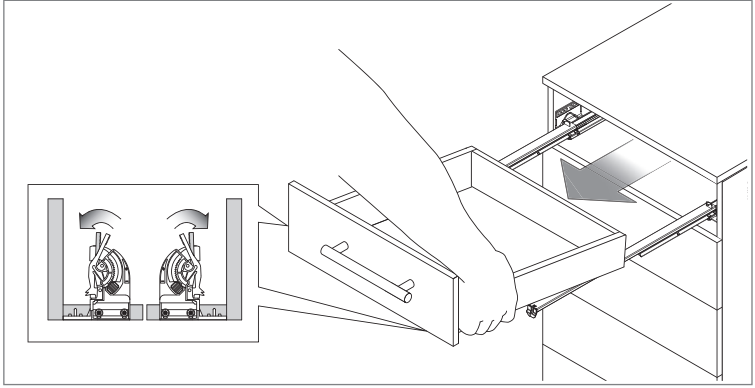
**SKL** Schubkastenlänge/Length of drawer/  
Longueur du tiroir/Lunghezza del cassetto/  
Longitud del cajón/Lådlängd/Длина  
выдвижного ящика

# DYNANEO SOFT-CLOSE EB 21/24

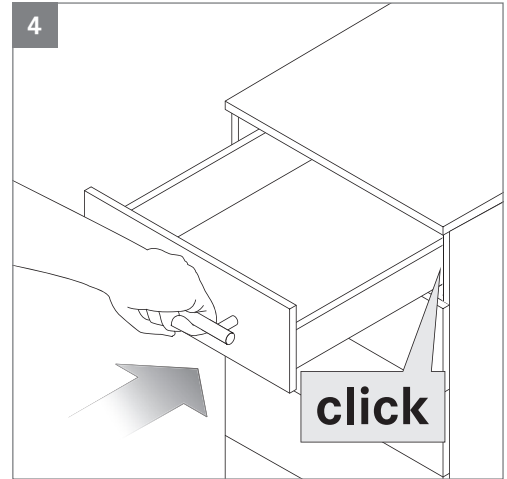
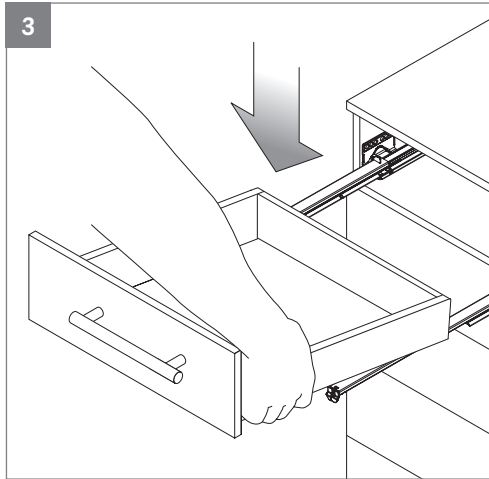
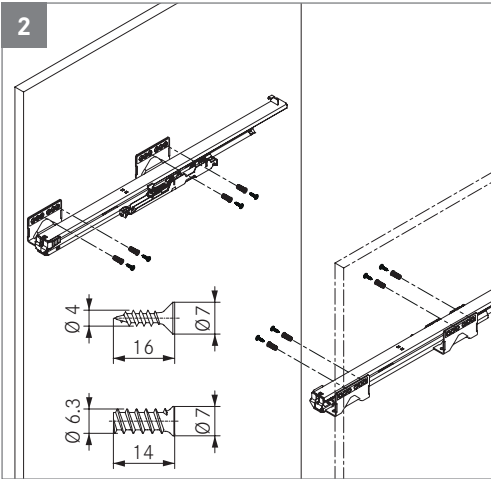
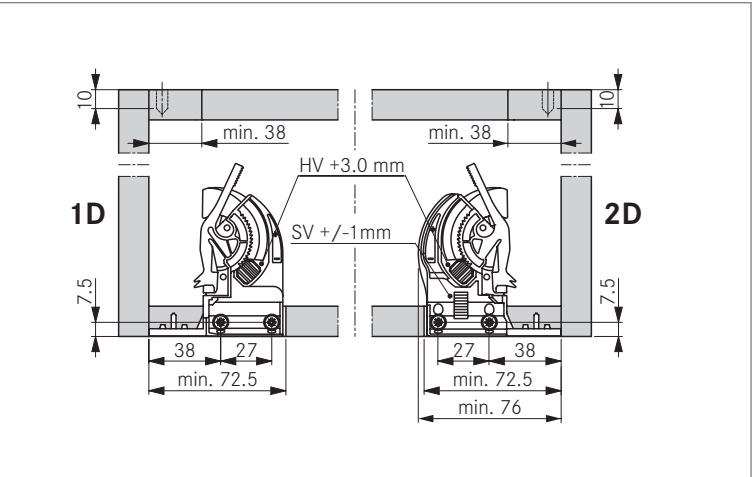
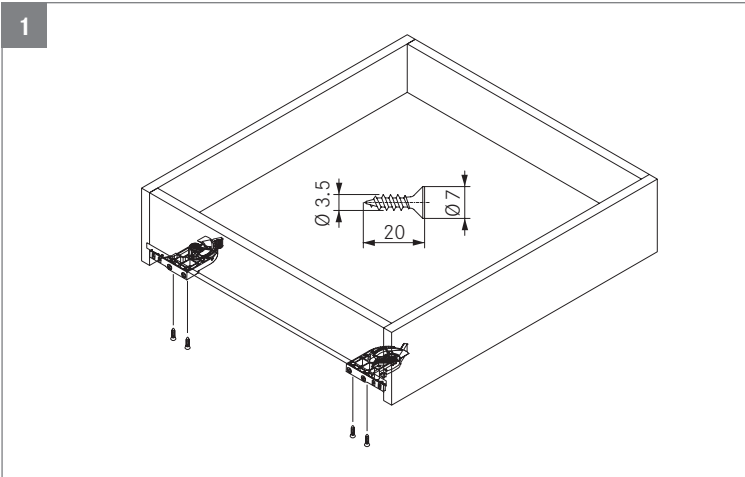
Transport/Transport/Transport/Trasporto/Transporte/Transport/  
Транспортировка



Aushängen/Removal/Décrochement/Sgancio/Descolgar/Demontering/  
Снятие с направляющих



Montage/Assembly/Montage/Montaggio/Montaje/Monteringsanvisning/Монтаж



Verstellungen/Adjustment/Réglages/Regolazioni/Ajustes/Justering/Виды регулировки

